

Wir benötigen ca. 60 min. für Aufbau und Soundcheck.

Hier die technischen Anforderungen, die für ein gutes Gelingen der Show wirklich unerlässlich sind. Bei Fragen oder Problemen bitte unbedingt melden.

### PA:

Die PA sollte beim Eintreffen der Band aufgebaut und ausreichend dimensioniert sein. Die gesamte Anlage sollte in einem guten Zustand sein. Gerne unterstützen wir die Stagecrew beim Aufbau und Mikrofonieren der Bühne.

Außerdem muss eine ausreichend dimensionierte und störungsfreie Stromversorgung gewährleistet sein. Wir reisen ohne Tontechniker freuen uns sehr über einen routinierten & gut gelaunten techniker der im Laufe der gesamten Show den Mix für das Publikum einstellt.

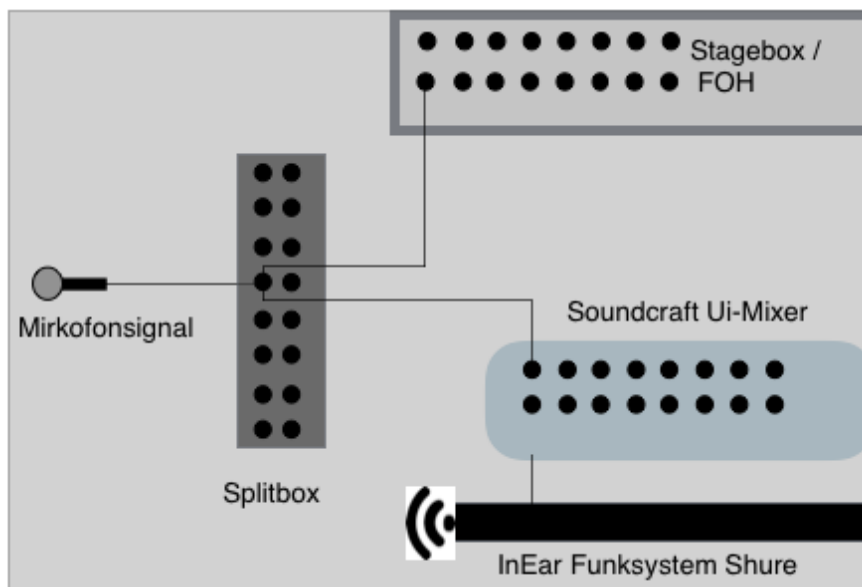
### Monitor:

Die Band benötigt in jedem Fall einen Soundcheck da der Monitormix für jeden Musiker eingestellt werden muss. Es werden die direkten Mikrofonkanäle/kabel an der Stagebox benötigt.

Die Band kommt mit einem kompletten Stagemonitorrack in dem die Mikrofonkanäle verlustfrei gesplittet werden können (Auch DI). **Ausreichend Patchkabel / Multicore werden von uns**

**mitgebracht so das kein zusätzlicher Aufwand besteht.** Dieses könnte den ganzen Abend verbaut bleiben um unnötigen Umbauaufwand zu vermeiden. Das Originalsignal wird dann weiter in die Stagebox und zum FOH geleitet mit dem der örtliche Techniker den Mix für das Publikum einstellen kann.

Das Splitsignal wird auf der Bühne in einen Soundcraft Ui-Mixer (16 Kanalmixer) geführt über den **sich die Musiker selbst ihren Monitorsound einrichten.** Da alle Musiker InEar Systeme nutzen entsteht kein zusätzlicher Monitorsound auf der Bühne. Es sollten die Mikrofonkabel klar benannt sein, um unnötige Fehler zu vermeiden. Es werden Shure PSM500 Systeme für die Kabellose Übertragung der InEar-Signale an die beiden Gitarren verwendet.



### Backline:

Für die Backline der Band werden mehrere 230V/16A-Schuko-Anschlüsse benötigt.

Unterverteilungen (3fach-Steckdosen) an alle Amps und Mirco Positionen (für Effekt Board // Wie auf Stageplan gezeichnet). Bei Fragen zur Backline bitte im Vorfeld melden. Da wir nicht immer unsere gesamte Backline transportieren können kommt es uns sehr entgegen zu wissen was die anderen Bands mitbringen und ob wir dies gegebenenfalls mit nutzen könnten (Boxen, Toms, Drumset-Hardware, usw.).

Die Backline von Kein Alaska:



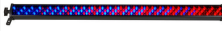

- Drums: Shellset von Sonor, Becken von Meinl Byzance,
- Lead Gitarre mit Fender Tele (weiß) mit einem Kemper Profiling Amp ohne Endstufen oder Kabinet
- Rhythmusgitarre mit einer Framus Strat (Holz - Braun) mit einem Split für Gitarre & Bass : Bass Markbass 4x10" / (Harte1x15") und Gitarre mit VOX AC 30"

### ÖRTLICHE TECHNIKER UND STAGEHANDS:

Die komplette Bühnenverkabelung liegt in den Händen der örtlichen Techniker. Mit dem Eintreffen der Band sollten Techniker (P.A , Lichttechniker und des Veranstaltungsortes, etc) Verfügbar sein. Wir freuen uns über einen kompetenten, netten und ausgeschlafenen Tontechniker, der mit der elektrischen Anlage vertraut ist vom Get-in bis zum Ende der Veranstaltung für technische Fragen Ansprechpartner ist.

### LICHTTECHNIK

Wir können, wenn gewünscht noch zusätzliche Lichttechnik & DMX Steuertechnik mitbringen, die im Laufe der gesamten Veranstaltung mit genutzt werden kann. Für unsere Bühnenshow haben ein vorprogrammiertes Lichtszenen Setup welches von einem Lichttechniker mit genutzt und gesteuert werden kann. Damit könnte die Veranstaltung noch eindrucksvoller gestaltet werden.

| Lichtelement / DMX Bauteil                 | Anzahl |  |
|--|--------|--|
| Daslight Light Rider Wifi DMX Interface    | 1      |  |
| Showtec Sunstrip Active MKII Stage Blinder | 4      |  |
| Stairville LED BAR 240/8 RBG DMX 30        | 4      |  |
| Nebelmaschine Eurolight N 19               | 1      |  |

Wir benötigen für die Lichttechnik nur 4 Steckdosenanschlüsse (230V „Schuko“).

Ständer, Strom.- bzw DMX-Kabel, Befestigungswinkel & Schnellen **können von uns komplett mitgebracht, montiert und Verkabelt** werden. Alle Beleuchtungselemente werden von vertikal an stabile Ständer montiert. Das DMX Interface kann über unser Macbook (DASLIGHT 4) gesteuert werden, welches wir den ganzen Abend zur Verfügung stellen. Zusätzlich gibt auch die Möglichkeit ein Tablet mit anzubinden und die Steuerung damit zu erweitern.

Wir reisen ohne Lichttechniker und freuen uns auf einen kreativen Lichttechniker, der die Show Stimmungsvoll in beleuchtet.

**Wir würden uns über Helfer zum Be- und Entladen und für Changeover freuen.**

### Bühne :

Die Bühne sollte eine Größe von 8m x 5m haben.  
Der Bühnenstrom & Lichtstrom sollte an den markierten Stellen bereit liegen.  
Ein Schlagzeug Podest würden wir sehr begrüßen.

Die Zeichnung unten ist nur eine schematische Darstellung. Die Positionen der Instrumente können vor Ort an die jeweiligen Platzbedingungen angepasst werden.

**Mikrofone und Kanäle :**  
für den internen Monitormix benötigt

| Kanal | Signal                               | Mikro       |
|-------|--------------------------------------|-------------|
| 1     | Bassdrum                             | Beta 91A    |
| 2     | Snare                                | Beta 98 H/C |
| 3     | Tom Tom                              | Beta 98 H/C |
| 4     | Floortom                             | Beta 52A    |
| 5     | Overhead Right (Hihat)               | NT5         |
| 6     | Overhead Left (Ride)                 | NT5         |
| 7     | Bass Mikrofon 1x15"                  | Beta 52A    |
| 8     | Gitarre (VOX)                        | E906        |
| 9     | Gitarre (Kemper) (DI out am Topteil) | DI-Out      |
| 10    | Back Vocal 1 (Git/ Bass)             | SM 58       |
| 11    | Main Vocal 2 (Kemper)                | SM 58       |
| 12    | Main Vocal 3 (Drums)                 | SM 58       |
| 13    | Sampler Band Mono                    | XLR         |
| 14    | Bass Dircet-Out                      | XLR         |

## für FOH

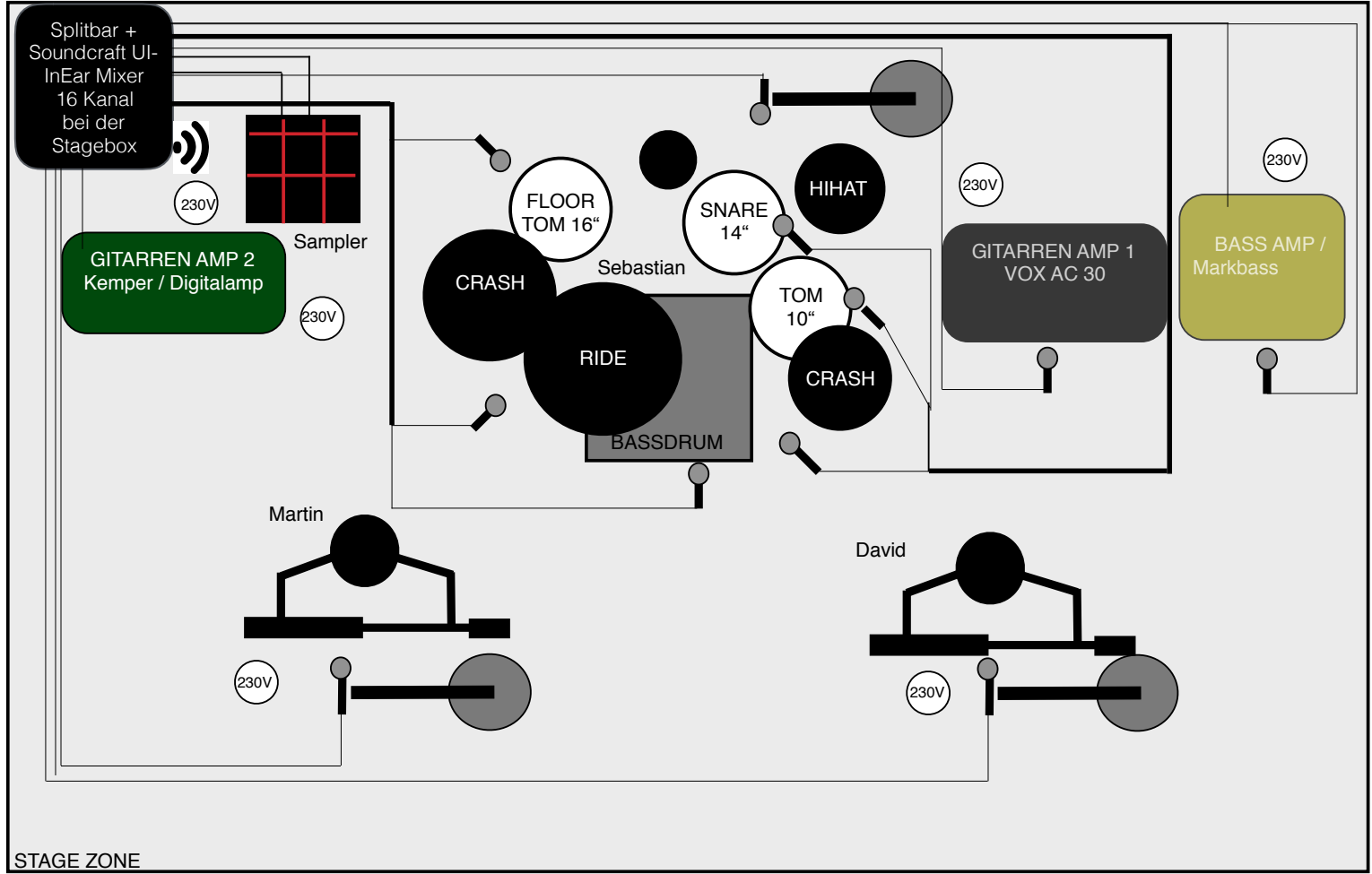
| Kanal | Signal                               | Mikrofon     |
|-------|--------------------------------------|--------------|
| 1     | Bassdrum                             | Beta 91A     |
| 2     | Snare                                | Beta 98 H/C  |
| 3     | Tom Tom                              | Beta 98 H/C  |
| 4     | Floortom                             | Beta 52A     |
| 5     | Overhead Right (Hihat)               | NT5          |
| 6     | Overhead Left (Ride)                 | NT5          |
| 7     | Bass Markbass (Mikro)                | Beta 52A     |
| 8     | Gitarre (VOX)                        | E906         |
| 9     | Gitarre (Kemper) (DI out am Topteil) | DI-Out       |
| 10    | Back Vocal 1 (Git/ Bass)             | SM 58        |
| 11    | Main Vocal 2 (Kemper)                | SM 58        |
| 12    | Main Vocal 3 (Drums)                 | SM 58        |
| 13    | Sampler L (Mono)                     | XLR / Klinke |
| 14    | Sampler R                            | XLR / Klinke |
| 15    | Bass Dircet-Out                      | XLR          |

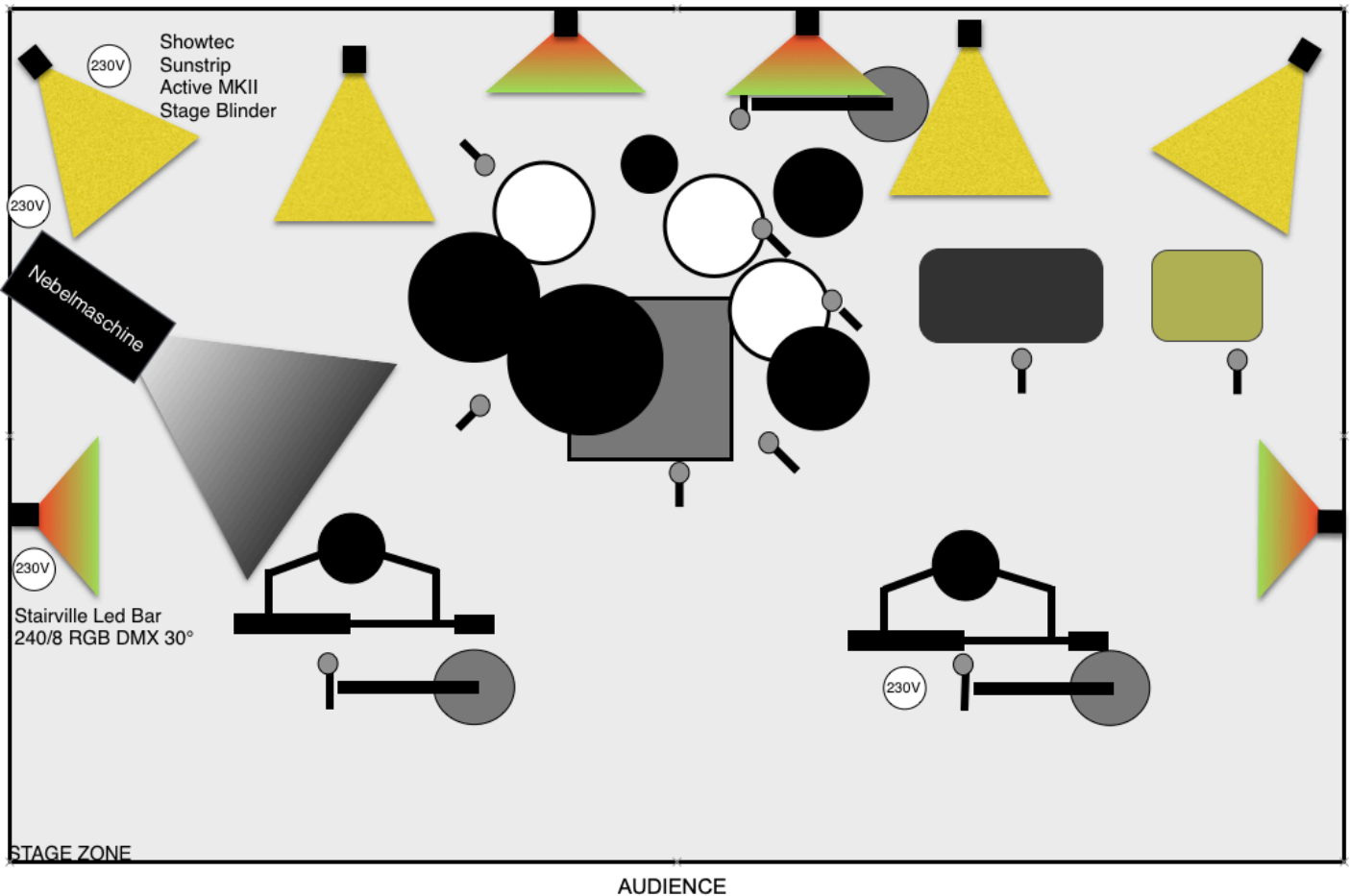
Das Signal vom Sampler wird direkt an die Stagebox / FOH gegeben, da die Band mit eigenen Klicktracks vom Sampler spielt die nicht von der PA / FOH ausgegeben werden sollen.

Für den Kanal 11 Main Local

Es sollten genügend Kompressoren und Gates für das Drumset Vorhanden sein. Auch ein (tap) Delay und Hall für den Gesang wäre sehr schön. Wir bringen keine Mikrofone & Mikrofonsative mit und benutzen das Material vor Ort.

Stageplan für Tontechnik





Stageplan für Lichttechnik

Vielen Dank, dass Sie sich die Zeit genommen haben, diesen Rider zu lesen. Sollten Einzelheiten nicht realisierbar sein möchten wir Sie bitten -vorab- mit unserem technischen Ansprechpartner Kontakt aufzunehmen.  
Wir freuen uns auf eine gute Zusammenarbeit und eine erfolgreiche Produktion.

Kontaktdaten:  
Sebastian Mothes  
Arthur-Hoffmann-Straße 66  
04275 Leipzig  
Mobil : 0 176 75888036  
E-Mail: [KeinAlaska@outlook.de](mailto:KeinAlaska@outlook.de)