

KING DAMAGE



Bandinformation

KING DAMAGE ist eine fünfköpfige Hard 'n' Heavy Rock Band, die im Jahr 2004 in Karlsruhe gegründet wurde und in ihrer heutigen Besetzung seit März 2009 besteht. Bands wie Metallica, Iron Maiden, Judas Priest oder Black Sabbath zählen zu den größten Einflüssen der Combo.

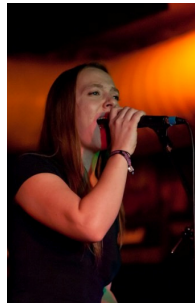
Eine bloße Kopie dieser Bands sind die fünf Königlichen dennoch nicht, denn sie greifen zwar die Grundideen dieser Epoche auf, verleihen diesen aber durch eingängiges, variables Songwriting eine neue Eigenständigkeit.



Florian



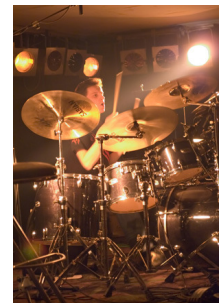
Richard



Manuela



Simon



Bernd

Insbesondere Queen Manuela Rühm drückt der Musik durch ihre charismatische, unverwechselbare Stimme ihren Stempel auf. Solide Gitarrenarbeit von Richard Friedrich (Leadgitar) und Simon Gericke (Rythmguitar), gepaart mit einer kraftvollen Rythmussektion, vertreten durch Florian Melacca (Bass) und Bernd Brachmaier (Drums), bilden die Basis für eine optisch und akustisch ansprechende und begeisternde Live-Performance.